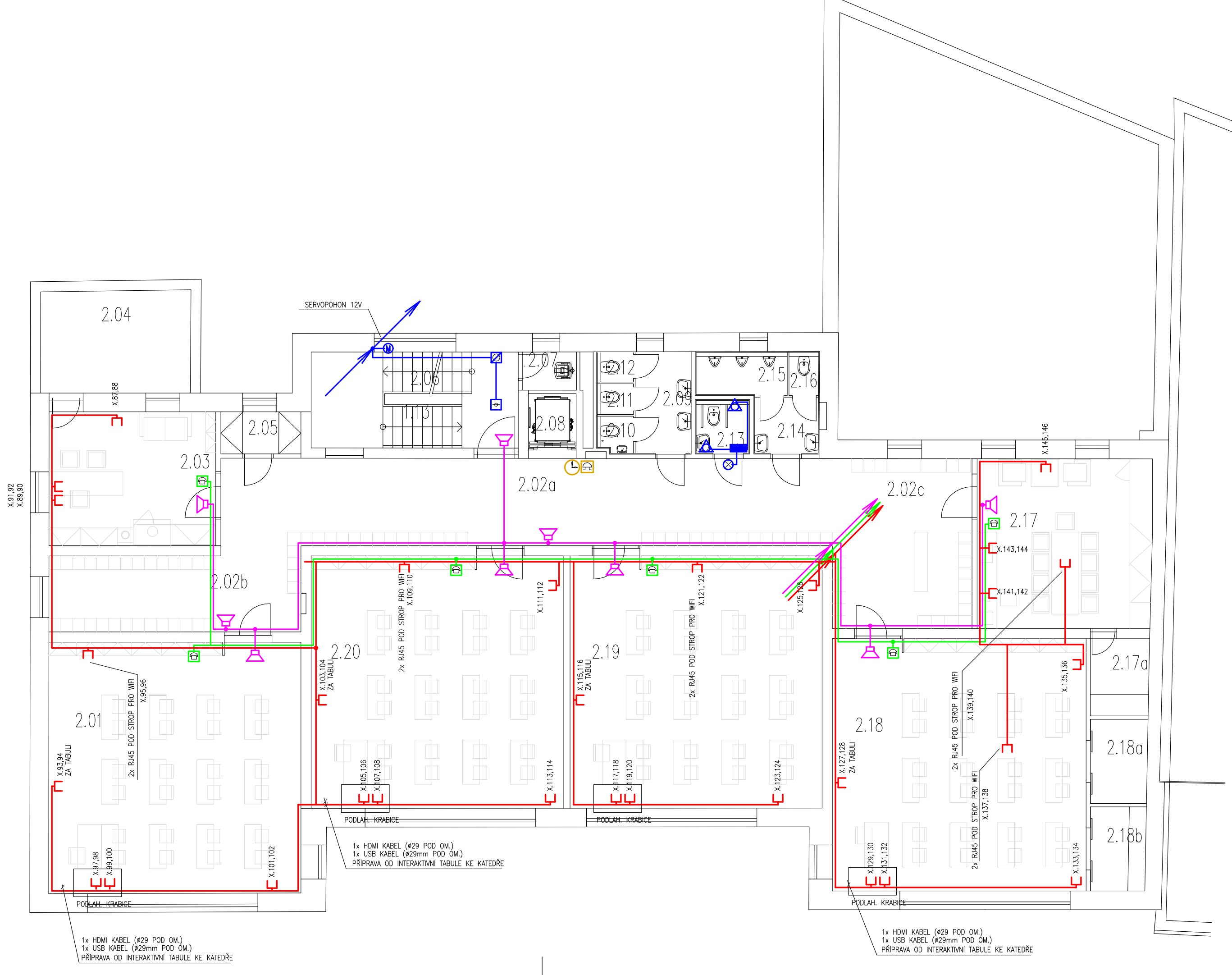
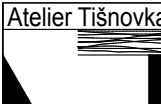


LEGENDA MÍSTNOSTI

OZN. MÍST.	ÚČEL MÍSTNOSTI	PLOCHA M ²	SV. VÝŠKA M	OZN. M	PODLAHA	ZVLÁŠTNÍ OPRAVA POVRCHU	STROP PODHLEDY	POZNÁMKA
1.13	SCHODIŠTÍ	10,20		(P2)	KERAMICKÁ DLAŽBA	KERAM. SOKL (100)		
2.01	UČEBNA	52,40	3,00	(P6)	MARMOLEUM	DŘEVINÝ SOKL	SDK PODHLED 12,5	alternativa VLYSY
2.02a	CHODBA	45,25	2,80	(P5)	KERAMICKÁ DLAŽBA	KERAM. SOKL (100)	SDK PODHLED 12,5	
2.02b	ŠATNA K UČEBNÍ 2.01	16,90	2,80	(P5)	KERAMICKÁ DLAŽBA	KERAM. SOKL (100)	SDK PODHLED 12,5	
2.02c	ŠATNA K UČEBNÍ 2.18	20,40	2,80	(P5)	KERAMICKÁ DLAŽBA	KERAM. SOKL (100)	SDK PODHLED 12,5	
2.03	ØEDITELNA	16,35	2,80	(P6)	MARMOLEUM	DŘEVINÝ SOKL	SDK PODHLED 12,5	alternativa VLYSY
2.04	TERASA	13,20		(P7)	VENKOVNÍ DLAŽBA			
2.05	KABINET, SKLAD MAP	3,00	2,80	(P5)	KERAMICKÁ DLAŽBA	KERAM. SOKL (100)	SDK PODHLED 12,5	
2.06	SCHODIŠTÍ	17,00		(P2)	KERAMICKÁ DLAŽBA	KERAM. SOKL (100)		
2.07	ÚKLIDOVÁ MÍSTNOST	1,85	2,80	(P5)	KERAMICKÁ DLAŽBA	KERAM. OBKLAD (1800)	SDK PODHLED 12,5	
2.08	VÝTAH	2,65						
2.09	PŘEDSÍŤKA WC DÍVKY	5,00	2,80	(P5)	KERAMICKÁ DLAŽBA	KERAM. OBKLAD (1800)	SDK PODHLED 12,5	
2.10	HYGIENICKÁ KABINKA – DÍVKY	2,15	2,80	(P5)	KERAMICKÁ DLAŽBA	KERAM. OBKLAD (1800)	SDK PODHLED 12,5	
2.11	WC DÍVKY	0,95	2,80	(P5)	KERAMICKÁ DLAŽBA	KERAM. OBKLAD (1800)	SDK PODHLED 12,5	
2.12	WC DÍVKY	0,95	2,80	(P5)	KERAMICKÁ DLAŽBA	KERAM. OBKLAD (1800)	SDK PODHLED 12,5	
2.13	WC IMOBILNÍ	2,55	2,80	(P2)	KERAMICKÁ DLAŽBA	KERAM. OBKLAD (1800)	SDK PODHLED 12,5	
2.14	PŘEDSÍŤKA WC HOŠÍ	3,20	2,80	(P5)	KERAMICKÁ DLAŽBA	KERAM. OBKLAD (1800)	SDK PODHLED 12,5	
2.15	PISOÁRY – HOŠÍ	3,90	2,80	(P5)	KERAMICKÁ DLAŽBA	KERAM. OBKLAD (1800)	SDK PODHLED 12,5	
2.16	WC HOŠÍ	1,15	2,80	(P5)	KERAMICKÁ DLAŽBA	KERAM. OBKLAD (1800)	SDK PODHLED 12,5	
2.17	SBOROVNA	22,20	2,80	(P6)	MARMOLEUM	DŘEVINÝ SOKL	SDK PODHLED 12,5	
2.17a	SKLAD	4,00	3,00	(P6)	MARMOLEUM	DŘEVINÝ SOKL	SDK PODHLED 12,5	
2.18	UČEBNA	53,00	3,00	(P6)	MARMOLEUM	DŘEVINÝ SOKL	SDK PODHLED 12,5	KERAM. OBKLAD (1500)
2.18a	SKLAD	4,15	3,00	(P6)	MARMOLEUM	DŘEVINÝ SOKL	SDK PODHLED 12,5	
2.18b	SKLAD	4,15	3,00	(P6)	MARMOLEUM	DŘEVINÝ SOKL	SDK PODHLED 12,5	
2.19	UČEBNA	53,00	3,00	(P6)	MARMOLEUM	DŘEVINÝ SOKL	SDK PODHLED 12,5	KERAM. OBKLAD (1500)
2.20	UČEBNA	53,00	3,00	(P6)	MARMOLEUM	DŘEVINÝ SOKL	SDK PODHLED 12,5	KERAM. OBKLAD (1500)



- DVOJŽÁSUJKA TELEFON/DATA
2x UTP cat6A V TRUBCE POD OM.
- DOMÁCÍ VIDEOTELEFON – NASTĚNNÝ MONITOR+AUDIO
KABEL DLE SKUTEČNĚ DODANÉHO ZAŘÍZENÍ
- VIDEOINTERKOM, TLAČÍTKOVÉ TABLO
KABEL DLE SKUTEČNĚ DODANÉHO ZAŘÍZENÍ
INTEGROVANÁ ČTEČKA KARET (ČÍPO)
- ELEKTROMECHANICKÝ ZÁMEK – SAMOZAMYKACÍ, OVLÁDÁN INTERKOMEM A ČTEČKOU
- SIGNALIZACE Z WC POSTIŽENÝCH – KOMPLETNÍ SADA
2x TLAČÍTKO, DVEŘNÍ KOMBINACE – PŘÍTOMNOST + SVĚTLO S BZUČÁKEM
NAPOJIT NA 230V
- AUTOMATICKÉ VĚTRÁNÍ ČCHÚC
TLAČÍTKO PRO RUČNÍ ZAHÁJENÍ VĚTRÁNÍ
- AUTOMATICKÉ VĚTRÁNÍ ČCHÚC
DETEKTOR KOUŘE V KAŽDÉM PATŘE
- AUTOMATICKÉ VĚTRÁNÍ ČCHÚC
SERVOPOHON 24V, DLE KOVÁNÍ OKNA
- REPRODUKTOR ROZHLASU ERO DVOUSYSTÉMOVÝ
KABEL 4x1,5 S FUNKČNOSTÍ PŘI POŽÁRU
- PODRUŽNÉ HODINY JEDNOTNÉHO ČASU+ŠKOLNÍ ZVONEK
ROZVOD KABEL 2x1,5 + 3x1,5 POD OMITKOU

	NÁSTAVBA A STAVEBNÍ ÚPRAVY		AUTORIZOVANÝ ARCHITEKT: ING. ARCH. MILOŠ KLEMENT		ATELIER TIŠNOVKA ATELIER KLEMENT, TODOROV TIŠNOVSKÁ 145, 61400 BRNO TEL. 776 044 291 E-MAIL: klement@tisnovka.cz www.tisnovka.cz
	ZÁKLADNÍ ŠKOLY V POPŮVKÁCH, ŠKOLNÍ 63/9		AUTOR NÁVRHU: ING. ARCH. RŮŽENA KLEMENTOVÁ		
			VYPRACOVAL: ING. KAREL ALEXA		
			INVESTOR: OBEC POPŮVKY, NÁVES 32/25, 664 41 POPŮVKY		
	D.1.4.6 SLABOPROUD		DATUM: 01.2024	FORMÁT: 3 x A4	MĚŘÍTKO: 1: 100
			ZAK.Č.: 10/2023		
	PŮDORYS 2.NP		STUPEŇ: DOKUMENTACE PRO REALIZACI - DRS		ČÍSLO VÝKRESU: D.1.4.6.03